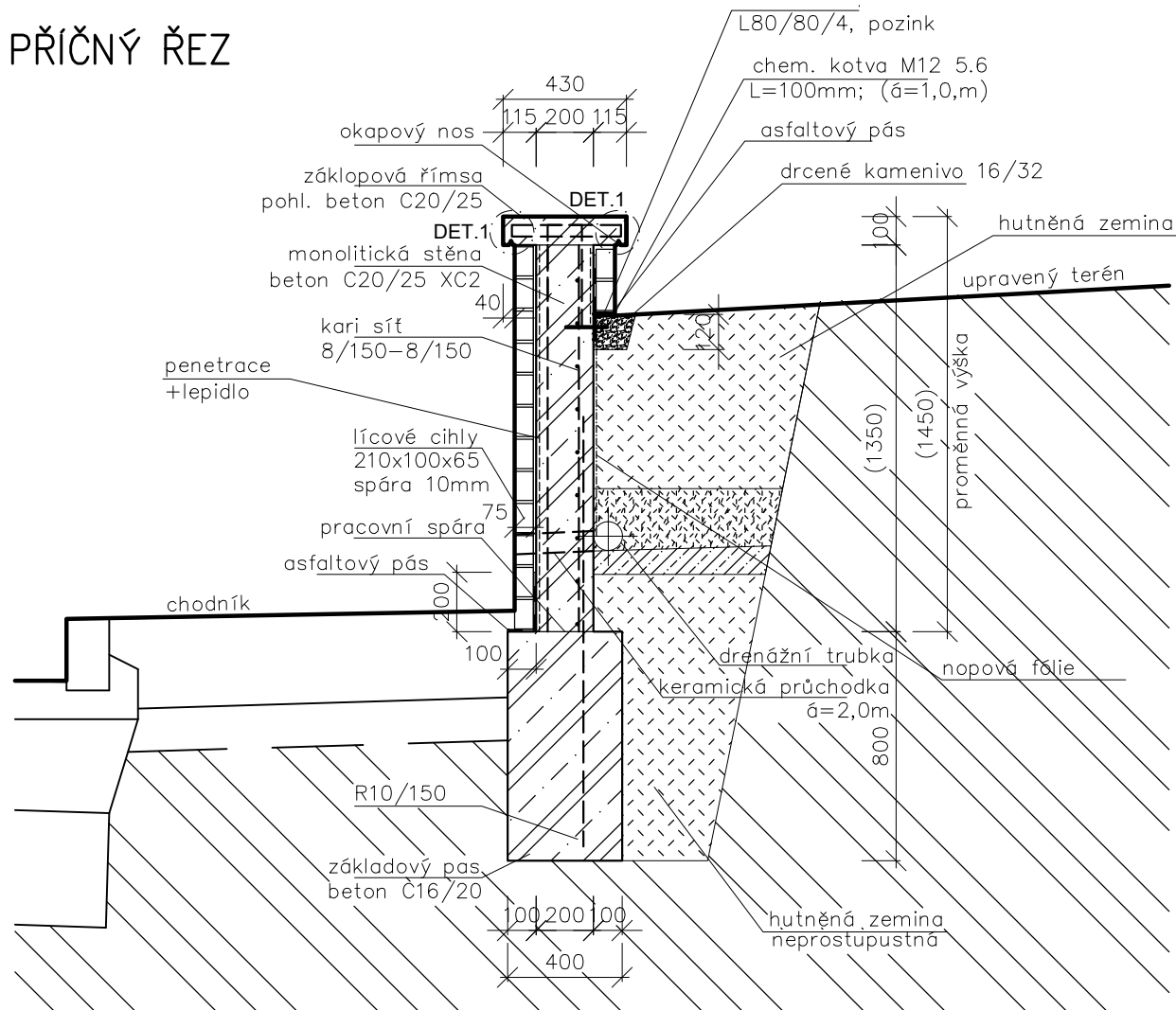
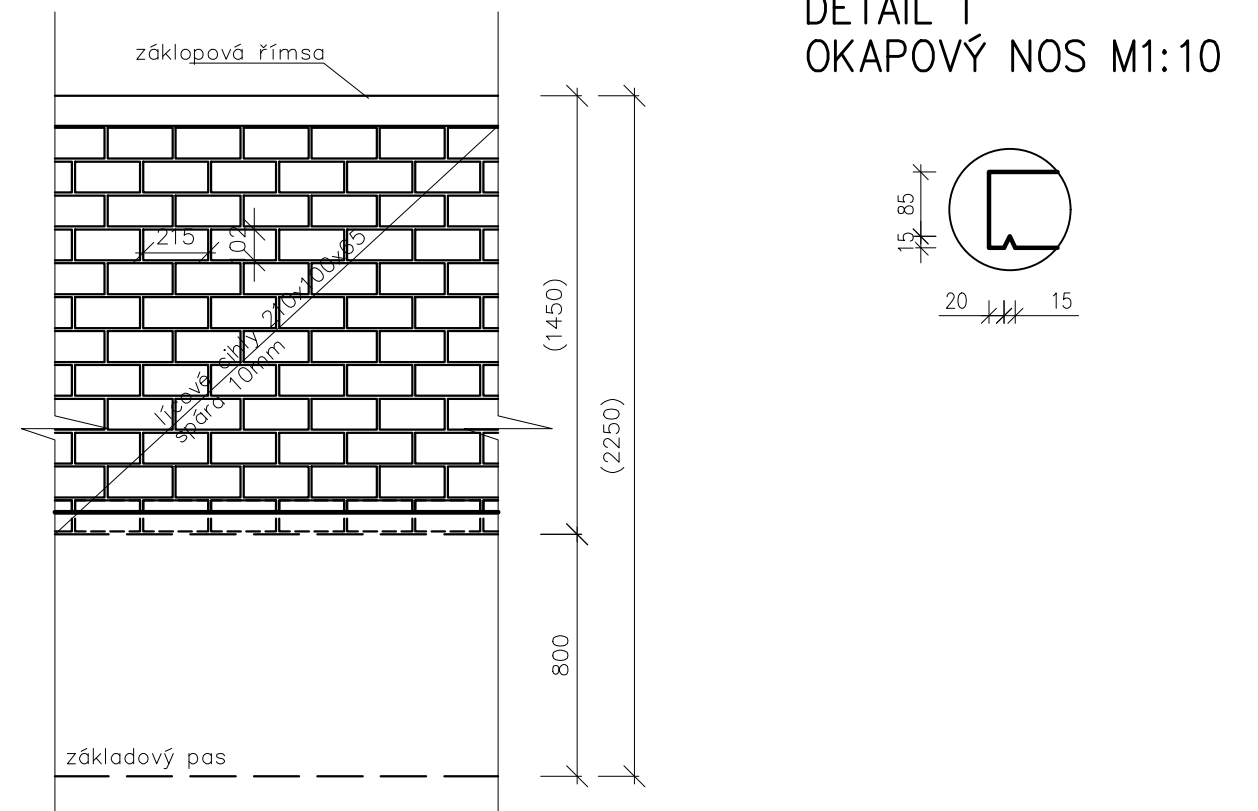


VZOROVÝ PŘÍČNÝ ŘEZ



POHLED NA STĚNU



VÝKAZ OCELOVÝCH PROFILŮ

č. p.	NÁZEV PRVKU	DÉLKA PRVKU	POČET	HMOTNOST	HMOTNOST 1ks	CELKEM	Nátěr. Plocha kusu	NÁTĚR. PLOCHA CELKEM
	-	[m] (m ²)	[ks]	[kg/m'] (kg/m ²)	[kg]	[kg]	m ²	m ²

1	L80/80/4	261.000	1	2.5	655.6	655.63	41.76	41.76
Rezerva 10% na připojovací plechy, konstrukční materiál, sváry							65.56	4.18
CELKEM :							721.20	45.94

BETON

ZÁKLADOVÉ PASY – C16/20, XC2

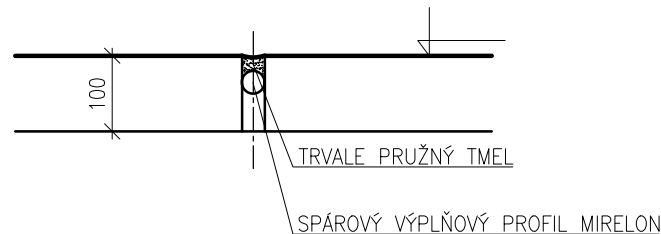
ŽB STĚNA – C30/37, XC4, XF1+krystalická hydroizolace

ZÁKLOPOVÁ ŘÍMSA – C30/37, XC4, XF1

OCEL B500B (R 10 505), KARI (W),11375



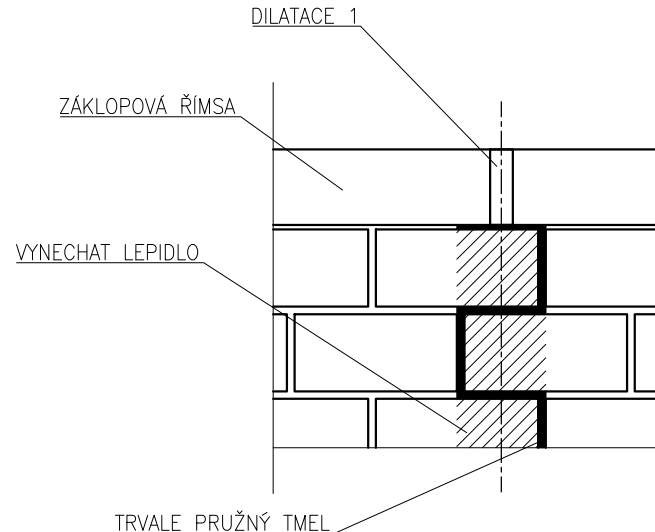
DILATACE 1 – ZÁKLOPOVÁ ŘÍMSA
ŘEZ



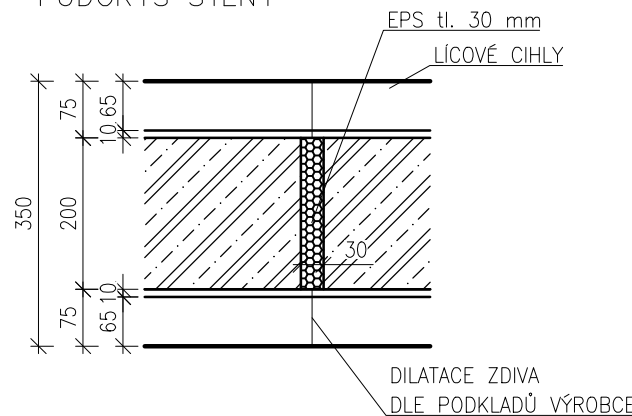
POZNÁMKA:

VÝŠKOVÉ OSAZENÍ ZAKLÁDACÍHO
PROFILU L80/80/4 BUDE PODLE
SKUTEČNÉ ÚROVNĚ ZEMINA ZA ZDÍ

POHLED NA STĚNU



PŮDORYS STĚNY



ZODPOVĚDNÝ PROJEKTANT:		ING. MARTIN ŠABATA		
PROJEKTANT:		ING. MARTIN ŠABATA		
HIP:		JAN ZVÁRA, DiS.		
INVESTOR: město KOSTELEČ NAD ORLÍČÍ				PARÉ:
NÁZEV AKCE: Rekonstrukce zdi Seykorova parku v ulici Riegrova, Kostelec nad Orlicí				
STUPEŇ PD: DSP+DPS	ZAK. Č.: 198/18	DATUM: 04/2019	MĚŘÍTKO: 1:25	
STAVEBNÍ OBJEKT: SO 201 ŽÁRUBNÍ ZEĎ		PROFESE: ARCH.-STAVEBNÍ. ŘEŠENÍ		
VÝKRES: VZOROVÝ PŘÍČNÝ ŘEZ				
				Č.VÝKRESU
				D.1.1.2.1